



Promobot M13

Коллаборативный
манипулятор



Российская
разработка

Promobot M 13

Коллаборативный робот-манипулятор российского производства

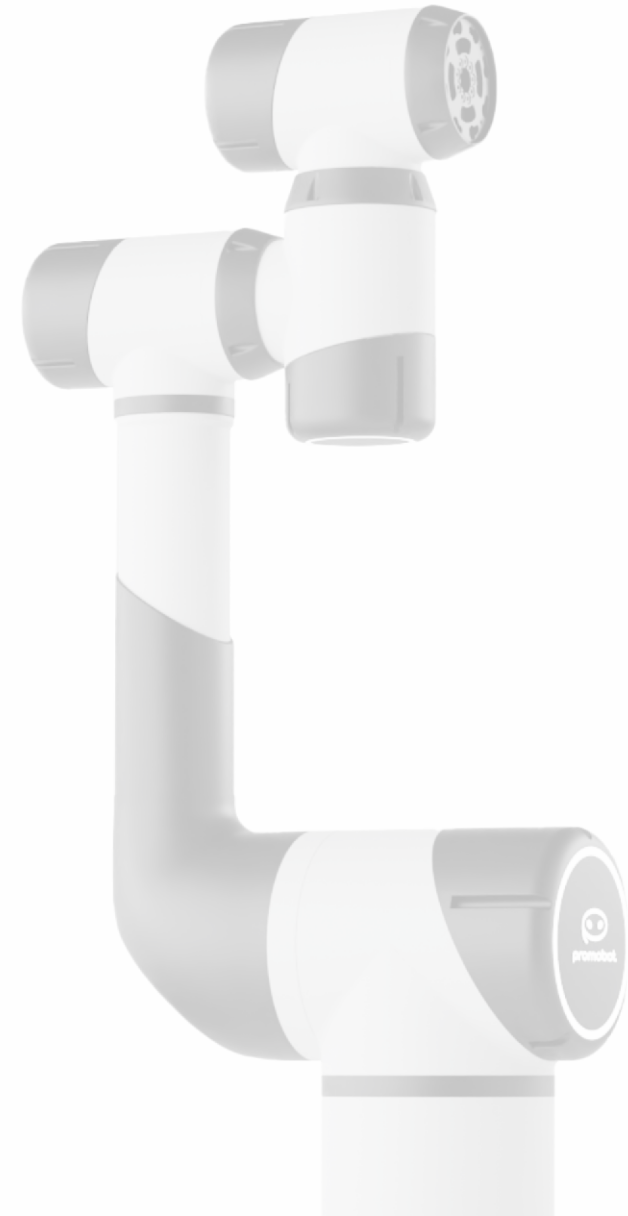
Современное решение
для роботизации промышленности

- **Работа рука об руку с человеком:**
не требует создания отдельного рабочего места
- **Легко встраивается в рабочий процесс:**
простая установка на существующие рабочие места
- **Ввод в эксплуатацию без программирования:**
настраивайте манипулятор за считанные часы
с интуитивно понятным программным обеспечением
- **Универсальный разъем для оснастки:**
делегируйте роботу сварку, упаковку,
паллетизацию и другие операции



Назначение Promobot M

- Перемещение
- Упаковка и укладка
- Сборка
- Паллетизация
- Сварка
- Нанесение клея, краски
- Обслуживание станков
- Лабораторные анализы
- Контроль качества
- Отверточная сборка
- Литье под давлением



Сферы применения



Пищевое
производство



Химическая
промышленность



Деревообрабатывающая
промышленность



Автомобиле-
строение



Металлургия и
металлообработка



Другие

Состав Promobot M13



Манипулятор

шестиосевой коллаборативный манипулятор, для безопасного и эффективного совместного использования человеком в различных промышленных процессах



Шкаф управления

выполняет функции питания, управления, обеспечивает безопасность работы и позволяет манипулятору интегрироваться с внешними системами автоматизации



Пульт управления

является интерфейсом для настройки и управления манипулятором, обеспечивает визуализацию работы манипулятора и имеет встроенную кнопку аварийной остановки для обеспечения безопасной работы



Технические характеристики

Манипулятор

Грузоподъемность манипулятора, кг	13
Рабочий радиус от оси основания, мм	от 150 до 1300
Количество степеней свободы манипулятора, шт	6
Средняя повторяемость (не более)	0,05
Степень защиты корпуса манипулятора	IP54
Масса манипулятора	75
Скорость, м/с	1
Рабочий диапазон суставов градус	360
Температура эксплуатации °С	от +5 до +40
Влажность макс. (без конденсации)	80
Номинальная потребляемая мощность	2500
Максимальная потребляемая мощность манипулятора в сборе 220VAC, не более	3600
Разъем для подключения инструмента	SF812B/S8

Шкаф управления

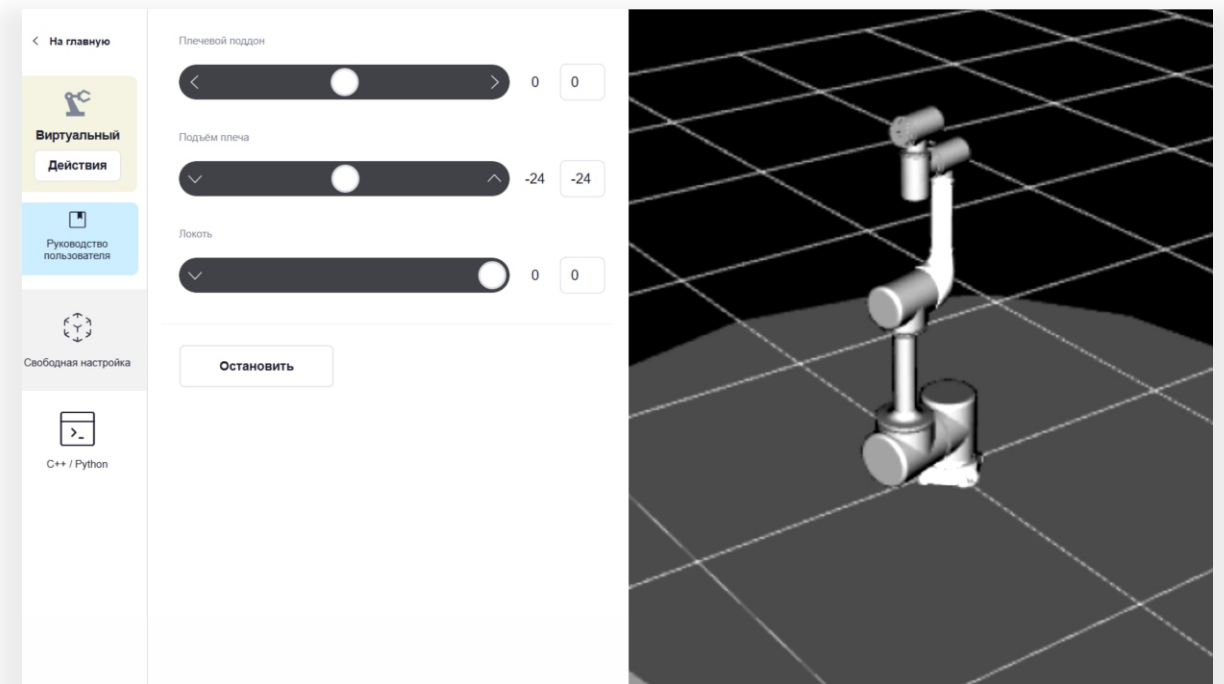
Степень защиты корпуса шкафа управления	IP44
Габариты, мм (ДШВ).....	650x300x540
Температура эксплуатации °С	от +5 до +40
Масса шкафа управления, не более кг	35

Пульт управления

Степень защиты корпуса пульта управления	IP54
Температура эксплуатации °С	от +5 до +40
Масса пульта управления, не более кг	2

Программное обеспечение Promobot M13

- Управляющее ПО состоит из модулей, которые позволяют решать классические задачи программирования коллаборативного манипулятора с помощью логических команд: движение к точке, ожидание, захват и т.д, а также подключать дополнительные устройства — камеры, лидары или собственные устройства через физический интерфейс блока управления.
- Элементы соединения основных составных частей изделия.



Информация о компании

Компания Promobot — производитель робототехнических решений. Мы стремимся создавать многофункциональные продукты для бизнеса, образования, медицины и промышленности.

Сегодня более **1500 роботов и устройств** работают в **44** странах мира: от США до Кувейта. Их можно встретить в метро, аэропортах, торговых центрах и других местах повышенного скопления людей по всему миру.

